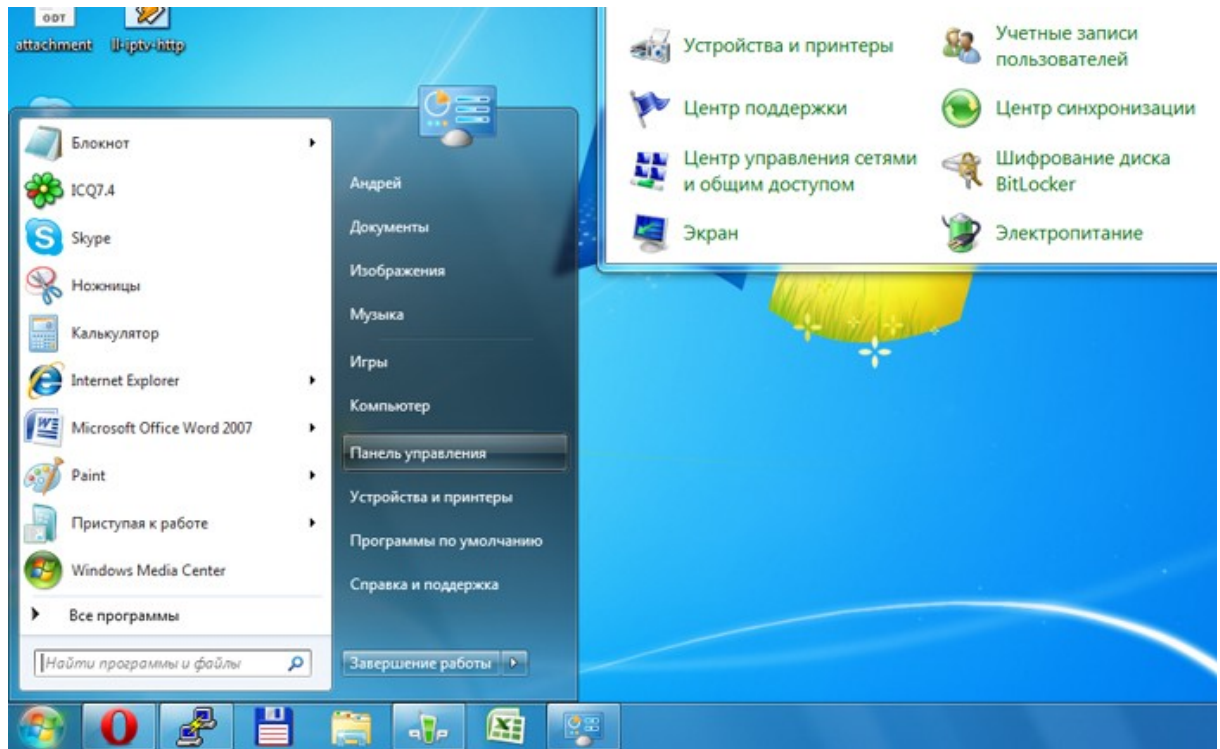


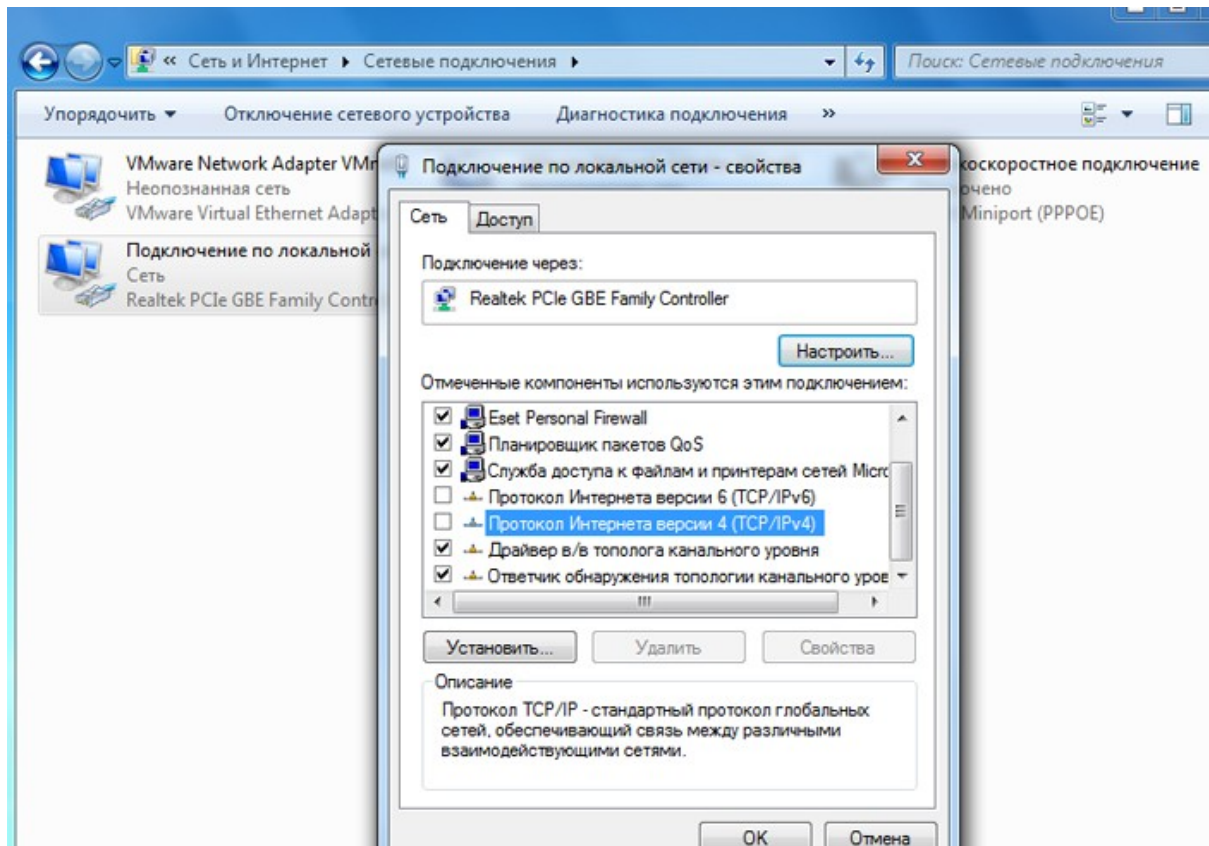
## Настройка соединения для ОС Microsoft Windows 7

- Нажмите «Пуск → Панель управления».



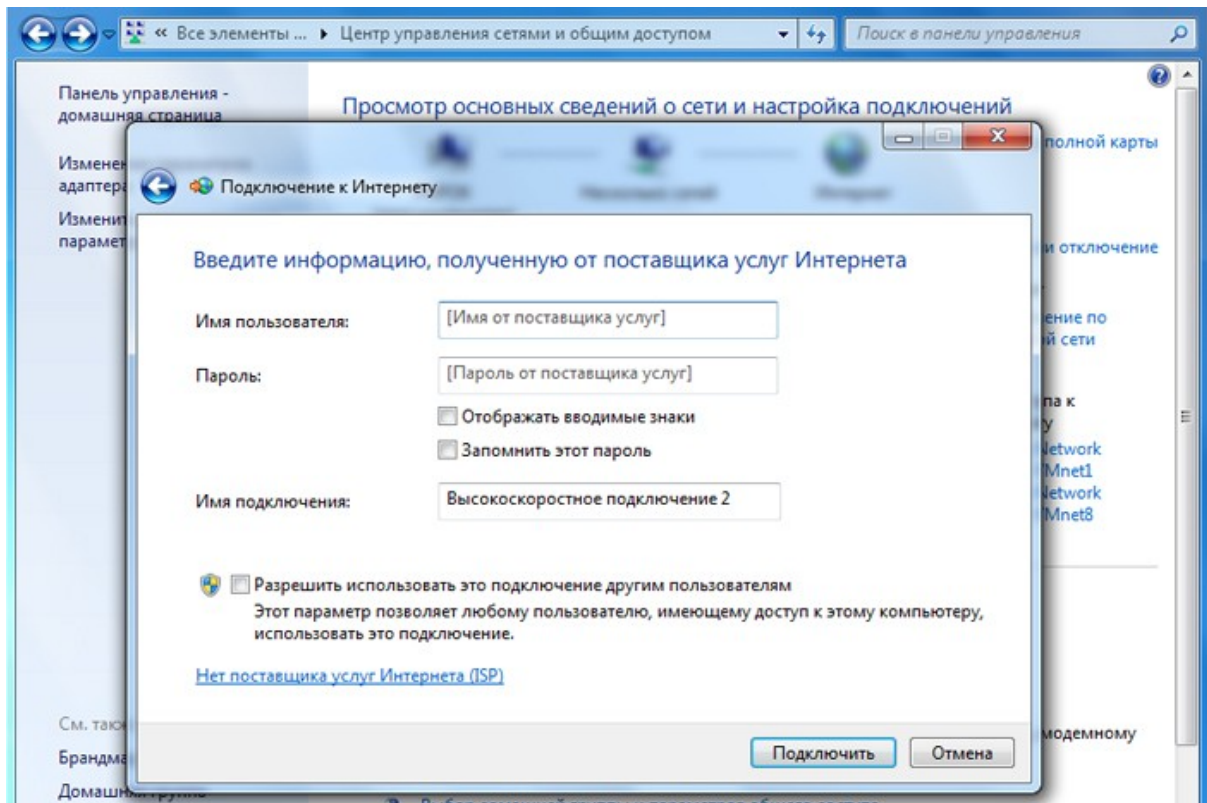
- В появившемся окне панели управления нажмите кнопку «Категория» и выберите стиль отображения «Мелкие значки». Затем выберите «Центр управления сетями и общим доступом». Далее выберите на панели слева «Изменение параметров адаптера».
- Выберите в списке сетевой адаптер, к которому подключен наш канал связи. Нажмите правую кнопку мыши на выбранном адаптере, в появившемся меню выберите пункт «Свойства». Уберите галочки с пунктов «Протокол Интернета версии 4 (TCP/IPv4)» и «Протокол Интернета версии 6 (TCP/IPv6)» и нажмите кнопку «ОК».





- В «Центре управления сетями» выберите пункт «Настройка нового подключения или сети». Далее выберите пункт «Подключение к Интернету». В следующем окне выберите «Высокоскоростное (с PPPoE)».
- В появившемся окне введите с учётом регистра ваше имя пользователя (логин) и пароль (используя данные учётной карточки абонента), имя подключения - Лайфлинк и нажмите кнопку «Подключить». На этом настройка подключения завершена.





- В дальнейшем вы можете использовать для подключения значок с именем Лайфлинк, который появился в списке сетевых подключений или создать на рабочем столе ярлык для этого подключения.  
Для создания ярлыка выберите «Пуск → Панель управления», там выберите «Центр управления сетями и общим доступом». Затем выберите на панели слева «Изменение параметров адаптера», щелкните правой кнопкой мыши на соединении «Лайфлинк» и выберите создать ярлык. Теперь ярлык для вашего подключения есть на рабочем столе, и вы можете использовать его для быстрого доступа.

